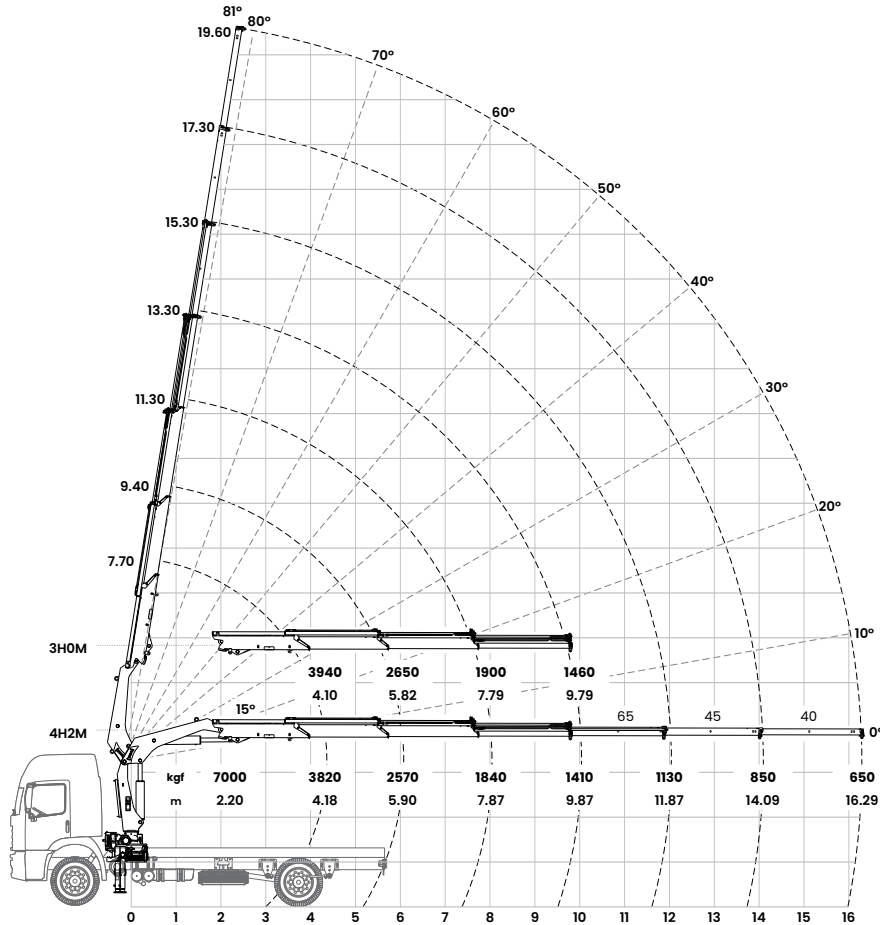


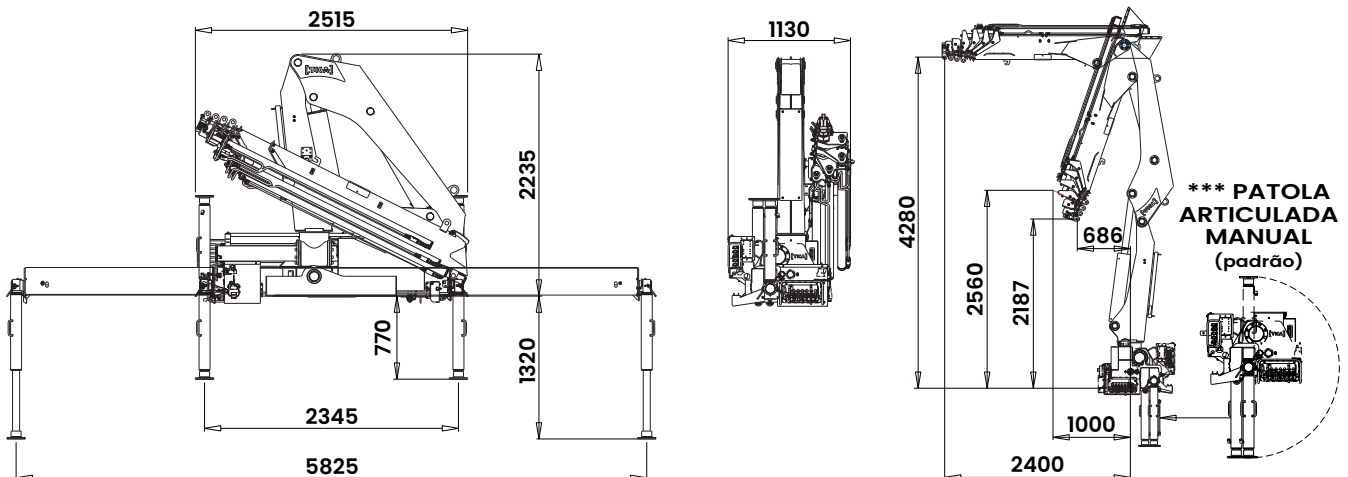
gráfico
 gráfico / diagram



dados técnicos
 especificaciones generales / specification

- alcance máximo vertical
 máximo alcance vertical / max. manual vertical reach
19,6 m
- alcance máximo horizontal
 máximo alcance horizontal / max. manual horizontal reach
16,3 m
- alcance hidráulico vertical
 alcance hidráulico vertical / max. hydraulic vertical reach
15,3 m
- alcance hidráulico horizontal
 alcance hidráulico horizontal / max. hydraulic horizontal reach
11,9 m
- abertura de patolas dianteiras
 apertura de patolas delanteras / front stabilizer spread
5,8 m*
- ângulo de elevação da lança
 ángulo de elevación / boom elevation angle
81°
- ângulo de giro
 ángulo de giro / slewing angle
400°
- torque de giro
 torque de giro / slewing torque
2,89 tf.m
- pressão de trabalho
 presión de trabajo / max. operating pressure
275 bar
- peso da máquina base - 3H0M / 4H0M
 peso grua / dead weight
2.250 kg / 2.340 kg
- peso da máquina base - 4H1M / 4H2M
 peso grua / dead weight
2.380 kg / 2.420 kg
- espaço ocupado para operação
 espacio ocupado para transporte / fitting space required
1,3 m
- capacidade do reservatório hidráulico
 capacidad de aceite / oil tank capacity
100 l
- PBT mínimo para instalação
 min. PBT vehículo para instalación / min. gross vehicle weight (GVW)
13.000 kg**

dimensões
 dimensiones / dimensions



* extensivo dianteiro hidráulico opcional
 extensiones delanteras hidráulicas opcionales
 front hydraulic outriggers spread optional

** mediante estudio de integración vehicular
 através del estudio de integración del vehículo
 through vehicle integration study

*** patola articulada manual (padrão)
 patas articulada manual (estándar)
 manual articulated outriggers (standard)